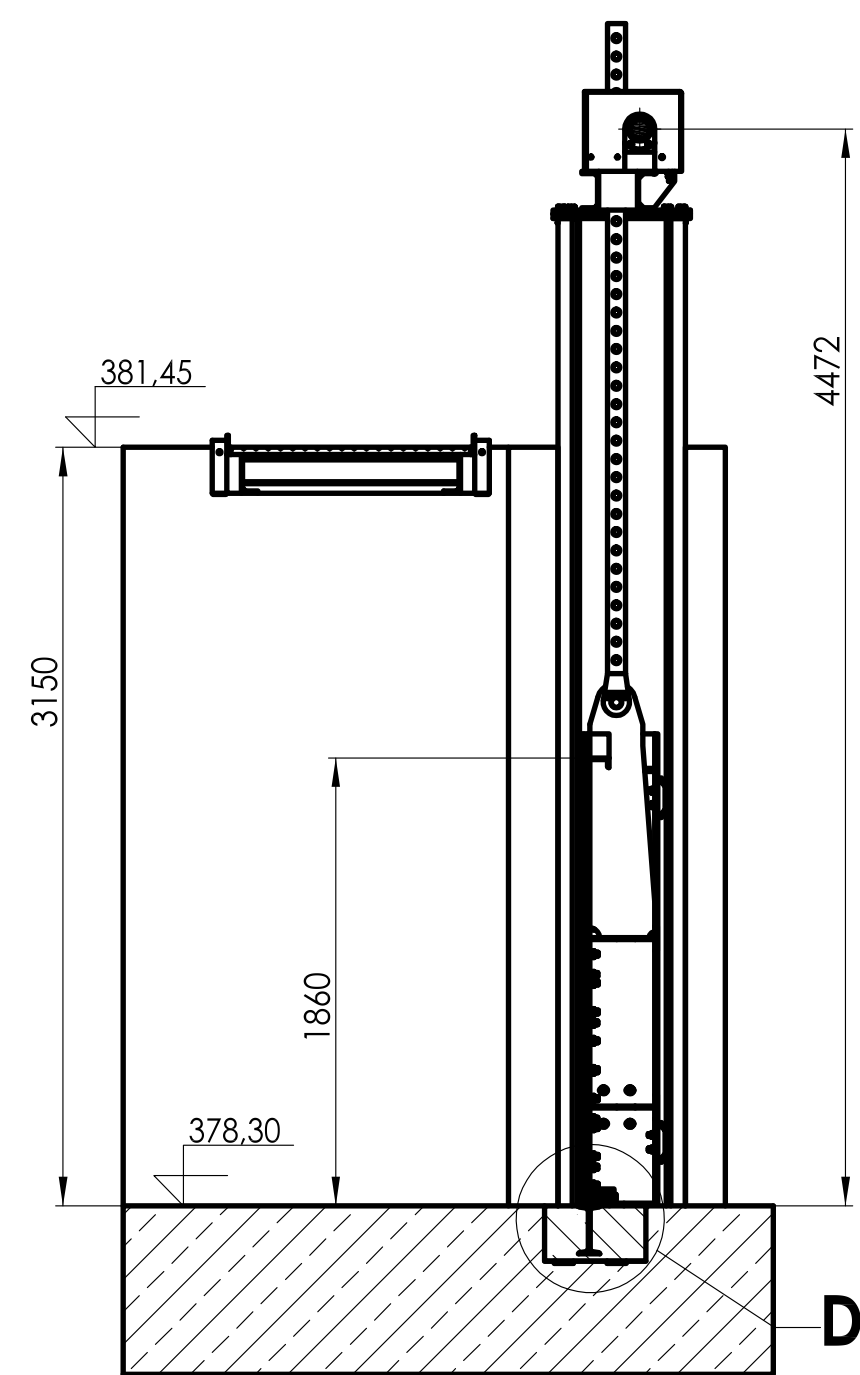
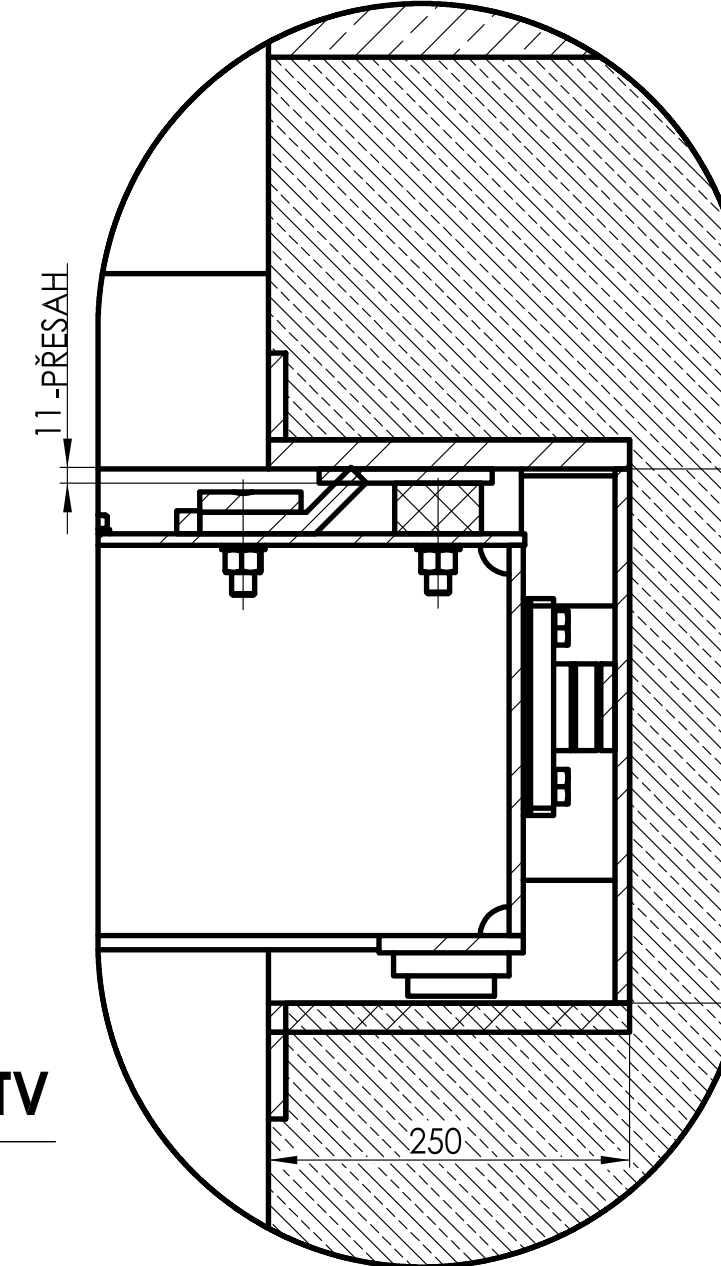


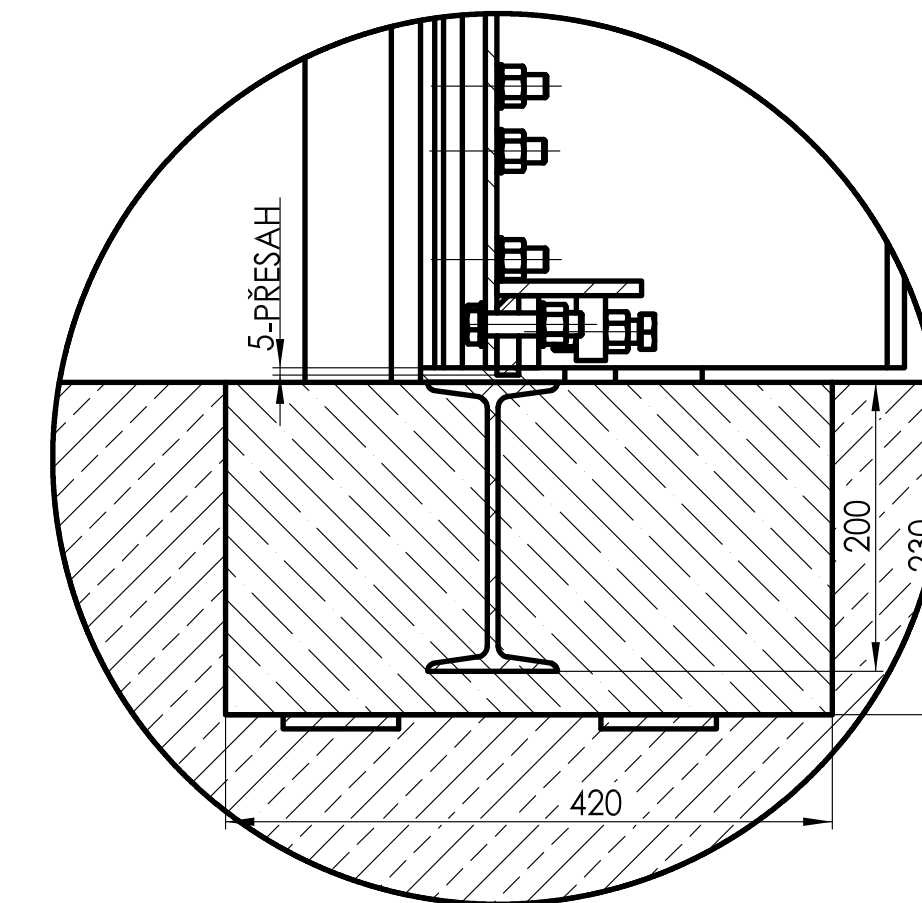
ŘEZ A-A



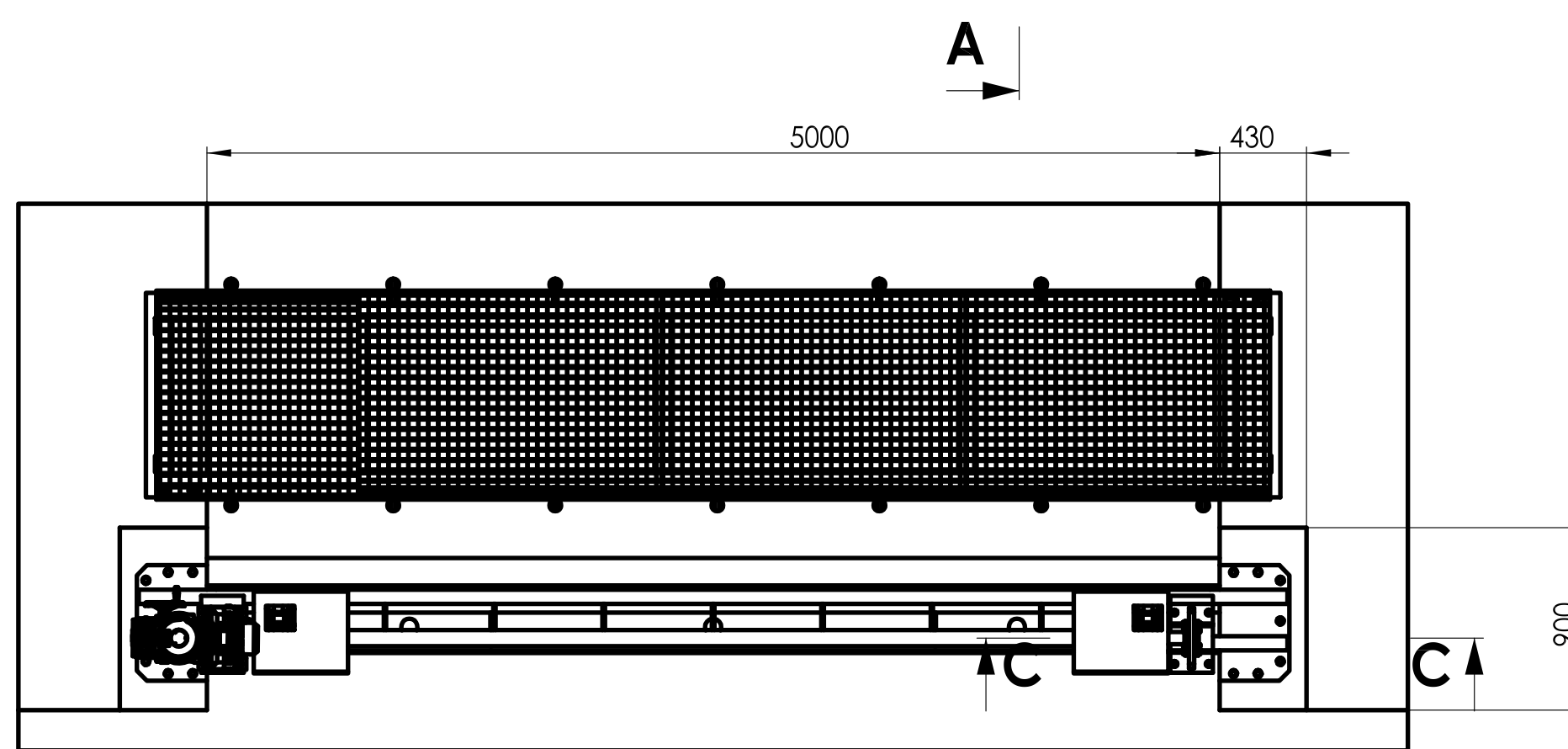
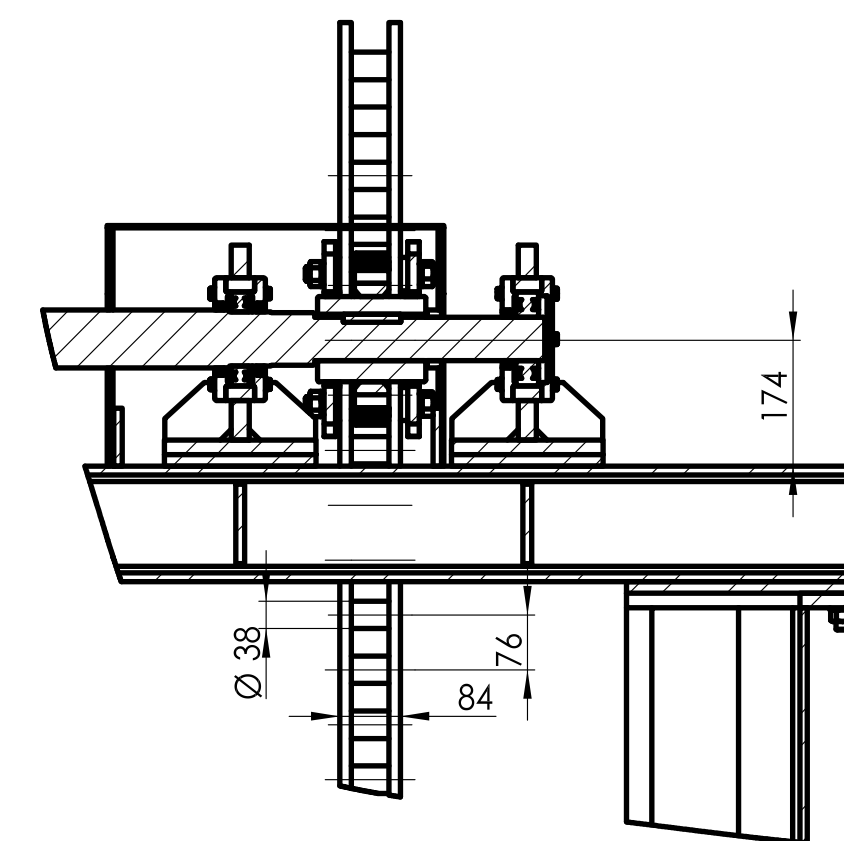
DETAIL E
MĚŘÍTKO 1 : 5



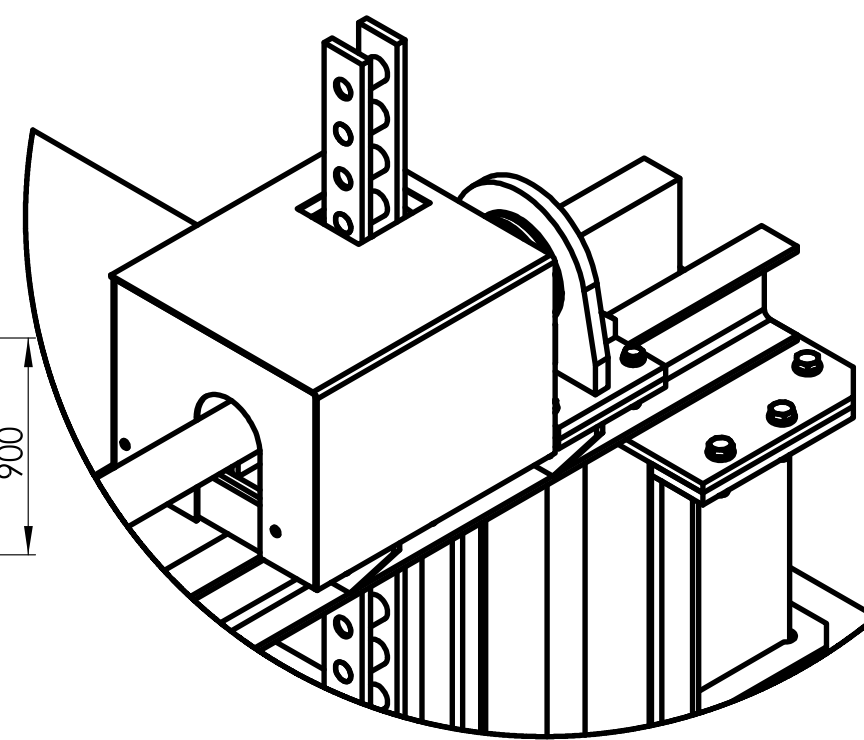
DETAIL D
MĚŘÍTKO 1 : 5



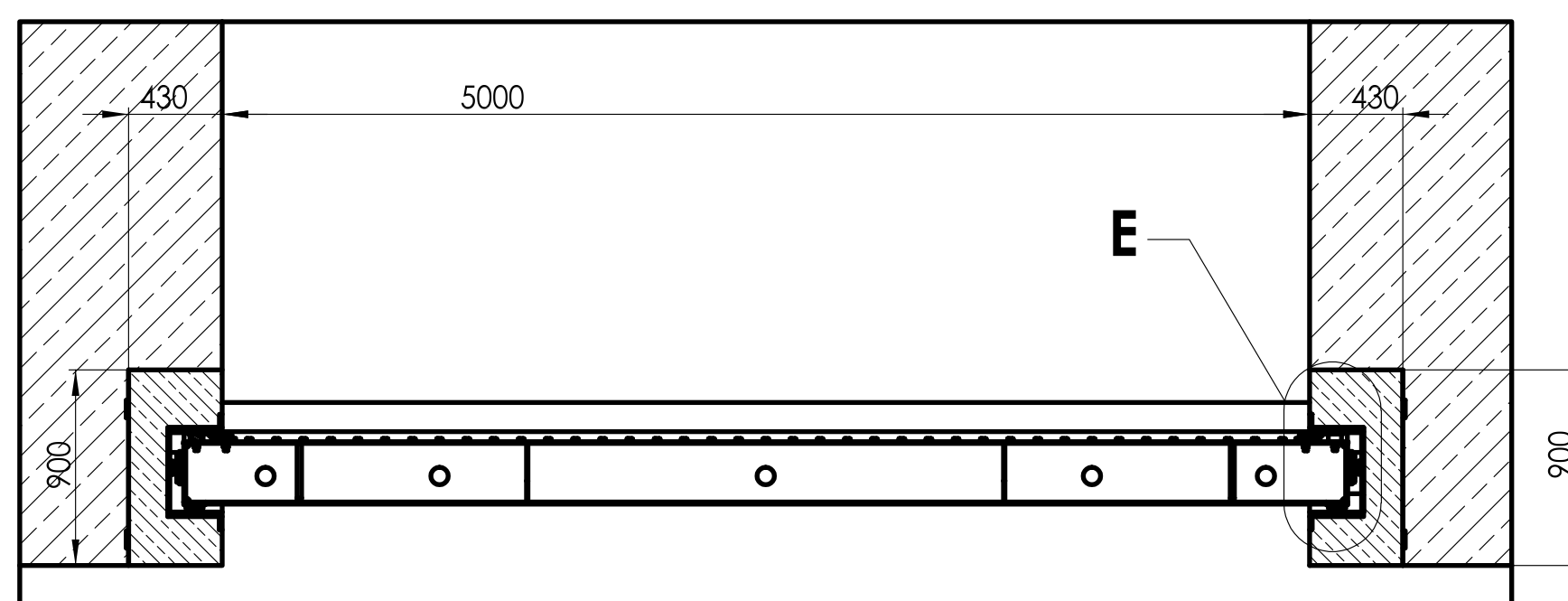
ŘEZ C-C
MĚŘÍTKO 1 : 10



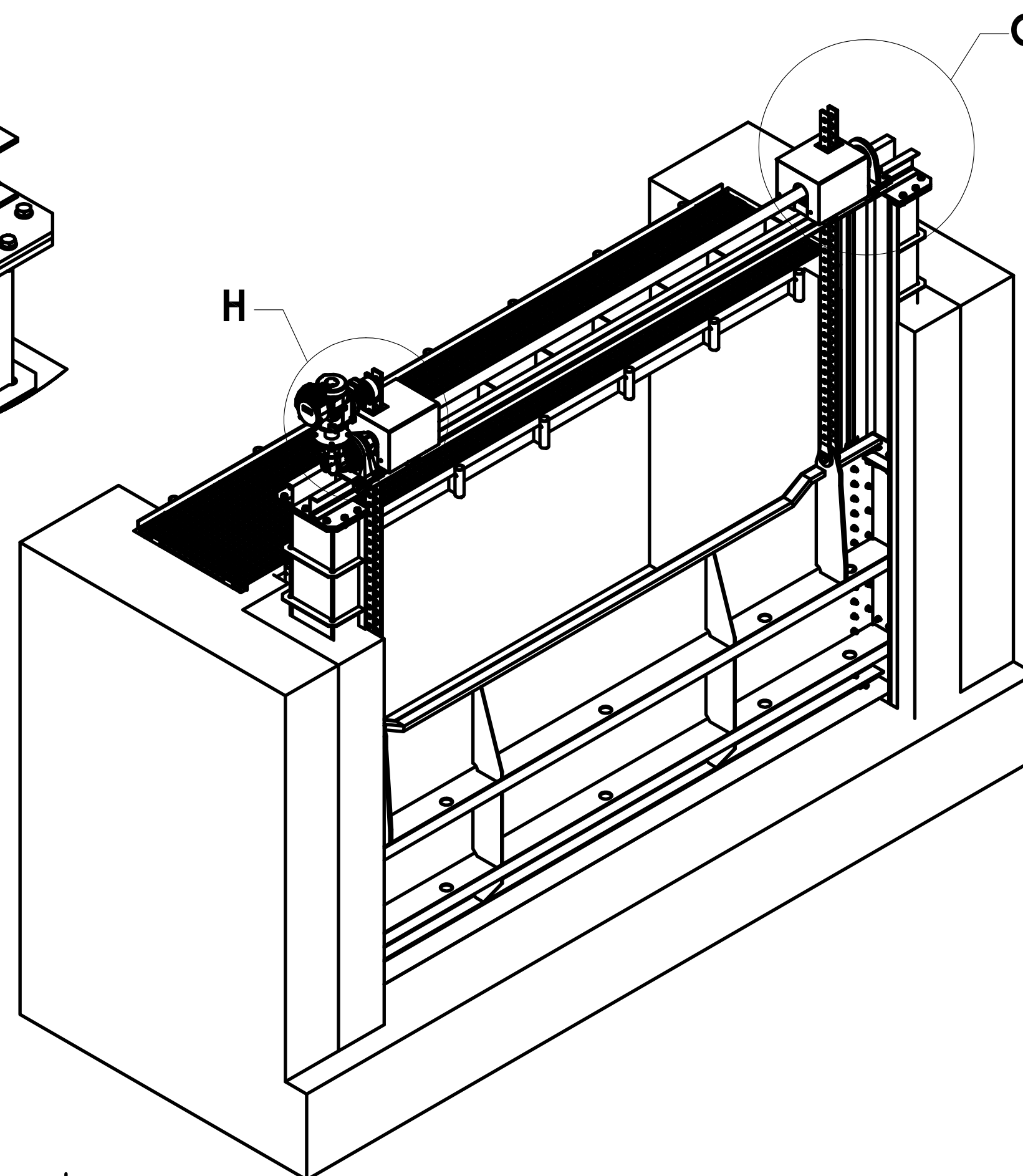
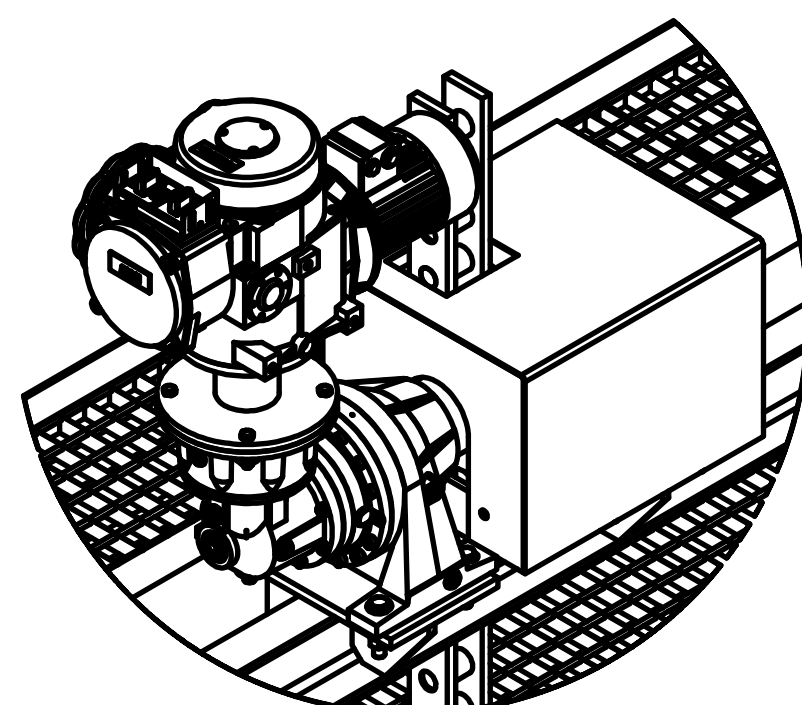
DETAIL G
MĚŘÍTKO 1 : 10



ŘEZ B-B



DETAIL H
MĚŘÍTKO 1 : 10



po montáži nutno provést nastavení koncových poloh na servopohonu
provést po sestavení usazení šrouby

1	NÁTEROVÝ SYSTÉM				175-0190	13
1	KRYT 2	SKUPINA		16.0	175-0112	12
1	KRYT 1	SKUPINA		16.0	175-0111	11
14	M20	M20	ZZN-8	0.1		10
14	M20x70	M20x70	ZZN-8.8	0.2		9
28	M20	M20	ZZN	0.02		8
1	LÁVKA	SESTAVA		410.5	175-0107	7
1	POUCH STAVIDLA	SKUPINA		322.4	175-0106a	6
2	CÉVOVÁ TYČ - SESTAVA	SKUPINA		71.7	175-0105	5
1	POHON SESTAVA	SKUPINA		405.3	175-0104a	4
1	STAVIDLO SESTAVA	SKUPINA		1321.7	175-0103	3
1	ARMATURA ZDÍVA	SKUPINA		1386.6	175-0102	2
1	STAVEBNÍ PŘÍPRAVENOST	SKUPINA		0	175-0101	1
základní údaje						
	Název	Rozměr	Polotovary	Materiál kon	Hmotnost OST	Číslo výkresu

Index	Změna	Datum	Poslední	Hmotnost kg	Měřítko	1:30
Sestava:				A1		
Vyhot:	Kovářík Paval	Nor.ref.:		Pozn.:		
Prozkt:	Schválil:	Datum:		Skic:	Nový vč:	
Heslo:				175-02a		
STAVIDLO - SKLALSKÝ POTOK č.2 f.k. 1,9739				175-02a		
Typ:	Skupina:	Libri:	1	Libri:	1	1